

USINE C

DEVIS TECHNIQUE

SALLE 1

DIRECTRICE TECHNIQUE

CHANI LEBOVICI
514 549 4730

ASSISTANTE À LA DIRECTION TECHNIQUE

MARIANNE LAPOINTE
514 521-4198 #225

dt@usine-c.com

1345 av. Lalonde
Montréal, Québec
H2L 5A9

Tel : 514-521-4198
Fax : 514-521-3681

usine-c.com

Table des matières

Informations générales	3
Salle	4
Scène et loges	5
Système de levage	6
Habillage de scène	7
Plancher de danse	7
Tapis de danse	7
Éclairage de scène	8, 9
Alimentation électrique	10
Sonorisation	10, 11
Inventaire partagé	12 à 17

Informations générales

ADRESSE

**Entrée principale / Entrée des artistes /
Quai de déchargement**

1345 av. Lalonde, Montréal, Québec
H2L 5A9
514-521-4198

Entrée Café de l'Usine C /

Accès pour les personnes à mobilité réduite
1901 rue de la Visitation

QUAI DE DÉCHARGEMENT

Plein-pied avec la rue

Dimension de la porte extérieure

Largeur : 2,39m / 7' 10"
Hauteur : 3,23m / 10' 7"

Dimension de la porte intérieure

Largeur : 1,55m / 5' 1"
Hauteur : 2,39m / 7' 10"

Entrée de décors au bout de la rue Delorme *

Dénivellation de 1,05m / 3' 5"

Dimension de la porte extérieure

Largeur : 2,36m / 7' 9"
Hauteur : 3,63m / 11' 11"

Élévateur d'appoint de type "scissor lift"

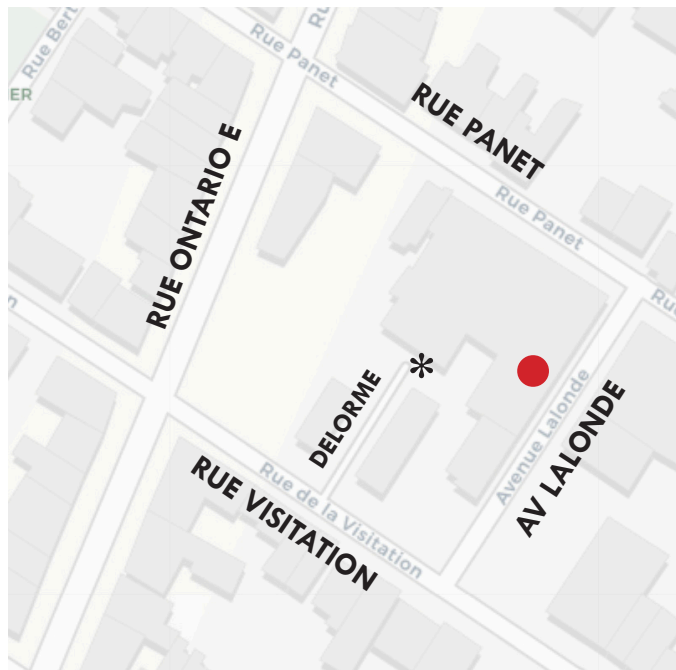
Largeur : 3,05m / 10'
Hauteur : 1,83m / 6'
Capacité : 2700 kg/ 5950 lb

Ascenseur

Largeur : 1,07m / 3' 6"
Hauteur : 2,13m / 7'reL

* Veuillez communiquer avec la DT afin d'être référé au bon quai.

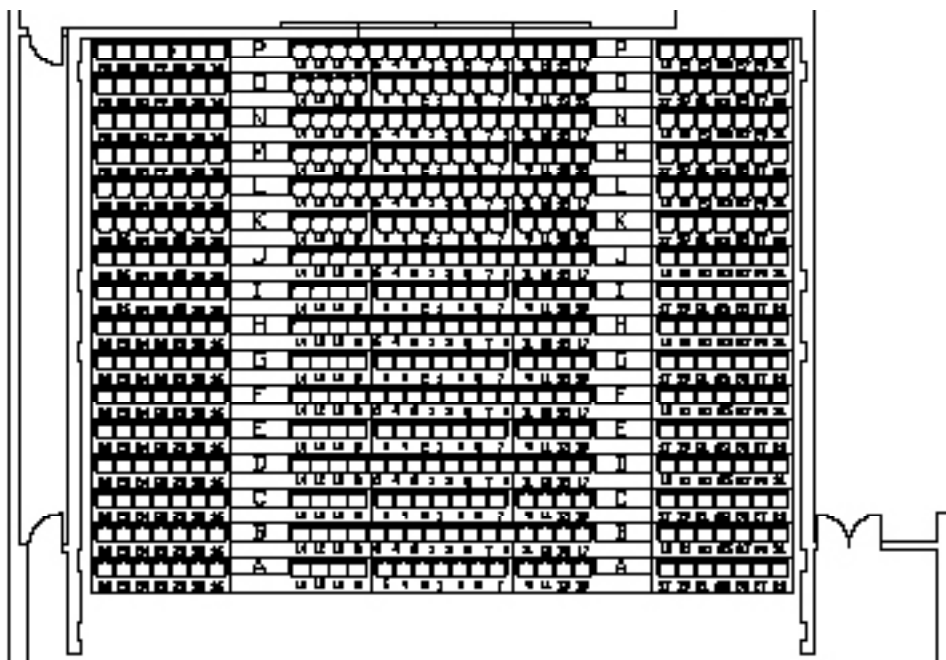
** Aviser la DT si les camions excèdent 7,32m / 25'. Des stationnements doivent être bloqués en conséquence.



Salle

Salle à géométrie variable

CONFIGURATION STANDARD - À L'ITALIENNE



Nombre de sièges : 472

Nombre de sièges avec régie dans les gradins : 453

Régie standard (dans les gradins) : P 1 à 11 + O 1 à 9

Aire de jeu : Largeur: 18m / 59'

Profondeur: 12m / 40'

Angle des gradins : 17°

Hauteur du dernier module de gradins: 4,27m / 14'

** Autre configuration possible - Différents coûts applicables (Voir plans autres config.)*

Dimensions de la salle

Profondeur	28,20 m	92' 6"
Largeur	18 m	59'
Hauteur maximale	11,45 m	37' 6"
Hauteur libre	8,20 m	26' 6"
Hauteur passerelle technique (3 ^e étage)	9,07 m	29' 9"
Hauteur mezzanine (2 ^e étage)	4,22 m	13' 10"
Passerelles hauteur libre	9,10 m	29' 10"
Grilles hauteur libre	10,37 m	34'
Porteuses hauteur libre	10,60 m	35'

Scène

Aucun noir total ne sera toléré en vertu du règlement sur la sécurité dans les édifices publics cs-3, r.4, a.22

PLANCHER

Plancher de **béton** flatté permettant le transport des gradins

* Impossible de visser, peindre, clouer et agraffer dans le plancher

Charge : 150 lb/pied carré

GRADINS

Modules de gradins amovibles

Nombre de modules : 20

Dimensions : 3,5m x 3,65m / 11' 5" x 12'

Rehausses pour les hauteurs requises : 20

Système de transport sur coussins d'air : 1

ÉLÉVATEUR DE SCÈNE

Largeur	3,90 m	12' 9"
Profondeur	3,90 m	12' 9"
Charge utile en mouvement	3000 kg	6600 lb
Charge utile en position d'arrêt	5000 kg	11 000 lb
Vitesse	2,2 m/min	7' 2" /min
Course	3,90 m	12' 9"

* L'élévateur de scène est normalement utilisé pour le rangement des gradins au sous-sol. Voir plan de salle pour positionnement.

CAMÉRA DE SALLE

Caméra de surveillance Marshall CV-506

Loges

Nombre de loges : 3

Capacité par loge : 6 personnes. Aire ouverte

Aucune loge individuelle

Matériel à disposition : Laveuse, sècheuse, fer à repasser, fer à vapeur, machine à coudre et ensemble de réparations mineures.

Systeme de levage

SYSTEME COMMANDÉ PAR ORDINATEUR

Raynock Imperium

S1, S3, S4, S5

Sections de 3 grilles d'accrochage à vitesse fixe

Vitesse	4,0 m/min	13' /min
Capacité maximum	2200 kg	4850 lb
Capacité par point fixe	80 kg	176 lb
Dimensions	Largeur	15,85 m / 52'
	Profondeur	3,80 m / 12' 6"

S2

Grille d'accrochage pleine largeur

Vitesse	3,75 m/min	12' 3" /min
Capacité maximum	1000 kg	880 lb
Capacité par point fixe	120 kg	265 lb
Dimensions	Largeur	15,9 m / 52'
	Profondeur	0,60 m / 2'

PS1, PS2

Passerelle mobile en FOH à vitesse fixe

Vitesse	3,75 m/min	12' 3" /min
Capacité maximum	1000 kg	2205 lb
Capacité par point fixe	120 kg	265 lb
Dimensions	Largeur	15,9 m / 52'
	Profondeur	0,60 m / 2'

P0

Porteuse motorisée à vitesse variable

Capacité maximum	360 kg	795 lb
Longueur	16,75 m	55'

P1 à P10

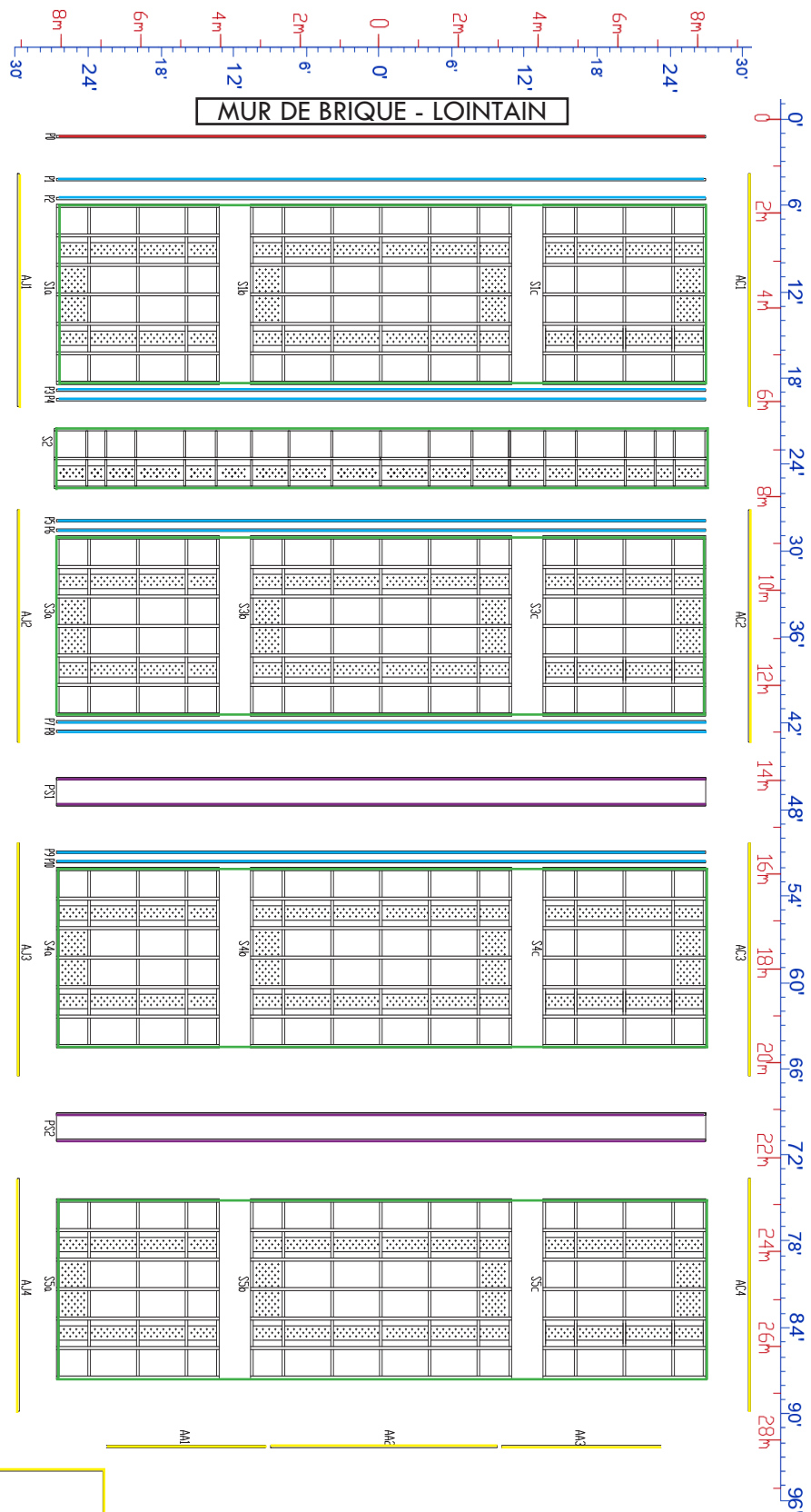
Porteuses motorisées à vitesse variable

Vitesse (maximum)	32 m/min	70' /min
Capacité maximum	475 kg	1050 lb
Longueur	15,9 m	52'

AJ1 à AJ4, AC1 à AC4, AA1 à AA3

Allemandes - porteuses sur palans électriques à vitesse fixe

Capacité maximum	130 kg	285 lb
Capacité par point fixe	100 kg	220 lb
Longueur	Variable	



Habillage de scène

Tous les rideaux sont en velours noir synthétique et ignifugés

Pendrillons

8	3m x 7,60m	10' x 25'
6	4,55m x 7,60m	15' x 25'

Frises

4	18,30m x 1m	60' x 3'
4	18,30m x 1,50m	60' x 5'
6	18,30m x 2,45m	60' x 8'
4	18,30m x 3,65m	60' x 12'

Demi-fonds

4	9,75m x 7,60m	32' x 25'
---	---------------	-----------

Patience

2	18,30m de large	60' de large
---	-----------------	--------------

* Ouverture centrale

Plancher de danse

Plancher de danse résilient amovible L'Air. Aucun décor n'est permis. Danse seulement.

Surface totale	12,19m x 17,07m	56' x 40' 4"	
Hauteur	3,5 cm	1-3/8"	
Panneaux	60	1,2m x 2,4m	4' x 8'
	10	1,2m x 1,2m	4' x 4'

Tapis de danse

Rouleaux Rosco	9	Noir/Blanc	18,30m x 1,6 m	60' x 5' 3"
Rouleaux Harlequin	6	Noir/Blanc	16,90m x 2,0m	55'6" x 6' 6 ³ / ₄ "

Éclairage de scène

Commande d'éclairage

Console d'éclairage	Express 48/96	ETC	1
Console d'éclairage	Element 2 - 1024 sorties	ETC	1
Alimentation	Gradateurs 2,4kw	Strand CD80	213
Alimentation	Gradateurs 6kw	Strand CD80	6

Appareils d'éclairage - Traditionnels

DÉCOUPES

ETC Source4 750W 40 lampes	19°	25
	26°	11
	36°	43
	50°	12
Porte gobo type A		44
Iris pour découpes		12

ETC Source4 750W Focale variable	25°/50°	24
--	---------	----

Robert Juliat 614SX	24
Découpes 16 / 35° 1000w	
Porte gobo type A	24
Iris pour découpes	12

**10 permanentes sur PS2 pour FOH voir plan*

FRESNELS

Strand Fresnel 1000 W	24
Fresnel 13/65°	
Strand Fresnel 2000W	24
Fresnel 14/68°	
Strand Fresnel 5000W	2
Fresnels Bambino 14 /55°	

**Interdit d'enlever les lentilles*

PAR 64

Par 64 Altman SSI 1000 W : 60 appareils

Lentilles disponibles

TP	35	M	35
P	30	L	35

Appareils d'éclairage - DEL

ColorSource PAR - Pearl Lens W	ETC	10
--------------------------------	-----	----

**Position fixe pour éclairage public, voir plan.*

Colorado 2 Quad Zoom	Chauvet	25
----------------------	---------	----

**Prix de location 30\$/jour/projecteur*

ColorSource CYC - Cycloïdes	ETC	15
-----------------------------	-----	----

**Prix de location 40\$/jour/projecteur*

Sixbar 1000 RGBWA+UV	Elation	20
----------------------	---------	----

**Prix de location 40\$/jour/projecteur*

Câblage

Socapex 2kw	Lot de 25', 50', 100'
Câbles électriques 2kw avec prises Twist-lock 3	Lot de 5', 10', 20' 50'
Câbles électriques 5kw avec prises JOY	4 longueurs de 25'
Pieuxres socapex mâle à TL3 femelle	12
Pieuxres socapex mâle à TL3 mâle	8

Machine à fumée

Machine à fumée MDG ATMe

**Prix de location 25\$/jour ou 50\$/semaine*

Alimentation électrique

Situé à l'arrière scène côté JARDIN

Le courant standard au théâtre est 120 Volts / 60 Hz

Boîte de branchement d'alimentation de tournée avec fiche mâle Posi Lock de marque Cam Lock	400 ampères
	120/208 volts, 3ø
Boîte de branchement d'alimentation de tournée avec fiche mâle Posi Lock de marque Cam Lock	200 ampères
	120/208 volts, 3ø, mise à la terre isolée

Opto isolateur

RDMX8	Chauvet	1 entrée DMX5	6 sorties DMX5	1
-------	---------	---------------	----------------	---

Relai intelligent contrôle et alimentation DEL

SYNAPSE4	Chauvet	1 entrée DMX5	4 sorties DMX5	12
		1 entrée Powercon	4 sorties Powercon	

*Installation fixe, voir plan.

Sonorisation

Console de mixage

Yamaha DM1000	Console 20 entrées	16 preamp + 4 omni, 12 sorties, 8 aux/8 bus	1
MY16-AT	Carte de sorties ADAT	-	1
Focusrite OctoPre MKII	Interface I/O pour extension DM1000	8 entrées, 8 sorties	1
Yamaha QL5	Console 32 entrées	16 sorties	1

Système principal de salle (modulaire)

Enceintes principales - face	6	d&b Q7 (75° x 40°)
Enceinte pour cluster central	1	d&b Q10 (110° x 40°)
Enceintes de sous-grave	4	d&b VSUB cardio
Enceintes d'appoint	4	d&b E3 (90° x 60°)
Enceintes arrières	2	Community CPL-27
Enceintes - moniteurs disponibles	2	d&b Q7 (75° x 40°)
	4	EAW VRF129i (90°x 60°)
Système de contrôle à distance	1	d&b R70
Amplificateurs de puissance EQ / Délai ajustable sur chaque canal	5	d&b D12
	1	d&b 30D
Amplificateur de puissance (pour EAW)	1	QSC PLX-2402
Amplificateur de puissance (pour EAW)	1	QSC PLX-1202
Interface Dante pour amplificateur	1	d&b DS10

Système de répétition (permanent/contrôle au plateau)

Console 10 entrées	1	Behringer Xenyx 1002B	5 micros et/ou 10 lignes
Enceintes amplifiées	2	Mackie SRM450	

Sources

Lecteur CD double	1	Denon DN-2000F
-------------------	---	----------------

Filage

Snake 12/4	1
Snake 16/4	1

Inventaire partagé

Selon disponibilités

Les prix de location sont par jour, indiqués en rouge.

Si la location est sur plusieurs jours, le prix sera calculé en fonction des formules suivantes :

2 jours	x 1,5
3 ou 4 jours	x 2
5 à 7 jours	x 3
8 à 10 jours	x 3,5
11 à 14 jours	x 4
15 à 18 jours	x 4,5
19 à 21 jours	x 5
1 mois	x 6
2 mois	x 10

Projection vidéo

Projecteur vidéo 16 K - Laser	Christie D16HD-HS 1-DLP
--------------------------------------	-------------------------

**Prix de location 700\$/jour*

Projecteur vidéo 12K	Christie D12WU-H
-----------------------------	------------------

**Prix de location 600\$/jour*

Lentilles Christie	
Lentille 0.84 - 1.02	Christie 140-114107-01
Lentille 1.02 - 1.36	Christie 140-115108-01
Lentille 1.5 - 2	Christie 140-110103-01
Lentille 2.0 - 4.0	Christie 140-113106-01

**Lentilles disponibles avec un des projecteurs Christie seulement*

Projecteur vidéo 5 K	Panasonic PTDW-5100U
Lentille 1.3 - 1.8: 1	Panasonic ET-DLE100
Lentille 1.8 - 2.5: 1	Panasonic TKGf0109-1

**Prix de location 250\$/jour*

Projecteur vidéo 5 K	Panasonic PTDW-5100U
Lentille 1.3 - 1.8: 1	Panasonic ET-DLE100

**Prix de location 250\$/jour*

Distribution vidéo

Mélangeur / Étalonneur	1	Kramer VP-773A
Distributeur / Amplificateur HDMI 2 entrées / 4 sorties	1	Kramer VM-24H
Convertisseur composite à HDMI	1	Gefen GTV
Convertisseur VGA à HDMI	1	Gefen VGA
Ensembles de convertisseur HDMI à HDbaseT	2	Atlona AT-UHD-EX-70-2PS
Ensembles de convertisseur HDMI à HDbaseT	2	Kramer TP-580R
	1	Kramer PT-571 et PT-572+

Écrans de projection

Écran de projection avant ou arrière	2,3m x 3m	7'6"x10'
--------------------------------------	-----------	----------

***Prix de location 50\$/jour**

Écran de projection blanc avant	3,3m x 4,6m	11'x15'
---------------------------------	-------------	---------

***Prix de location 100\$/jour**

Écran de projection avant (16:9)	3,7m x 6,4m	12'3"x21'
----------------------------------	-------------	-----------

***Prix de location 200\$/jour**

Écran de projection avant ou arrière - PVC blanc-crème (2" ourlet haut et bas)	5m x 9m	14'4"x29'6"
---	---------	-------------

***Prix de location 200\$/jour**

Écran de projection avant ou arrière - Peroni : PLB Blackout (nouettes aux 25 cm)	8,53m x 3,35m	28'x11'
--	---------------	---------

***Prix de location 100\$/jour**

Écran de projection avant ou arrière - Peroni : PLB Blackout (nouettes aux 25 cm)	12,50m x 3,35m	41'x11'
--	----------------	---------

***Prix de location 100\$/jour**

Cyclorama - PVC gris	1	17m x 7,60m (image)	56' x 25' (image)
		17,2m x 7,8m (écran)	56'5" x 25'7" (écran)

***Prix de location 150\$/jour**

Praticables

Praticables noirs	20	1,2 m x 2,4 m	4' x 8'
Praticables noirs	10	1,2 m x 1,8 m	4' x 6'
Pattes rondes	Lot	6", 8", 12", 18", 24", 36", 48"	

**Prix de location 10\$/jour*

Rambardes	12	0,91m	3'
Rambardes	5	1,3m	3'-11"
Rambardes	3	1,22m	4'
Rambardes	8	2,44m	8'

Éclairage DEL sans-fil

Par sans-fil à batteries RGBWAP	6	RIUKOE PL-TW0066
---------------------------------	---	------------------

**Prix de location 30\$/jour/projecteur*

Well-fit	6	Chauvet
----------	---	---------

**Prix de location 50\$/jour/projecteur*

Habillage

Tulle bleu marin	1	13,7m x 6,7m	45' x 22'
------------------	---	--------------	-----------

**Prix de location 50\$/jour*

Tulle noir	1	18m x 3,6m	60' x 12'
------------	---	------------	-----------

**Prix de location 50\$/jour*

Cyclorama - Mousseline beige	1	12,2m x 7,3m	40' x 24'
------------------------------	---	--------------	-----------

**Prix de location 100\$/jour*

Rideaux autoportants

Ensemble #1

Bases et bouteilles	6	0,6 m x 0,6 m	2' x 2' x 1/4"
Pôles verticales	6	2,4 m min.	8' min.
Pôles horizontales	5	2,1 m min.	7' min.
Rideaux de velours noir	6	4 m x 3 m	13' x 9'11"

**Prix de location 100\$/jour*

Ensemble #2

Bases et bouteilles	6	0,6 m x 0,6 m	2' x 2' x 1/4"
Pôles verticales	6	2,4 m min.	8' min.
Pôles horizontales	5	2,1 m min.	7' min.
Rideaux de velours noir	6	4 m x 3 m	13' x 9'11"

**Prix de location 100\$/jour*

Sonorisation

Console 32 canaux	1	Midas Venice 320	32 mic/ligne, 4 stéréo, 6 aux, 4 sub, 4 sorties
Console 14 entrées	1	Mackie 1402-VLZ PRO	6 mic, 4 stéréo, 2 aux, 2 sorties

Moniteurs de studio	2	Fostex 6301B4E (Amplifiés 10W)
Enceintes amplifiées	2	Mackie SRM-540
Trépieds haut-parleurs	10	-

Pieds de microphone

Pied avec perche - Grand	13
Pied avec perche - Petit	2
Pied Atlas	2
Pied de table	

Microphones et boîtes directs

Microphone cardioïde dynamique	12	Shure SM58
Microphone cardioïde dynamique	2	Shure SM57
Microphone cardioïde à condensateur	2	AKG C-391
Microphone cardioïde à condensateur	2	Rode NT-5
Boîtes directes passives	8	Radial JDI
Boîtes directes passives Stéréo	1	Radio JDI Pro AV2 <i>*Pour multimédia</i>
Boîtes directes passives Stéréo	2	Digiflex DSPDI

Système UHF-R sans-fil (4 canaux seulement. 518 @ 578 Mhz)

Récepteurs à 2 canaux	2	Shure UR4D+
	2	Shure B58 ULXD2
Micros bâton	2	Shure SM58 UR2
	2	Shure ULXD4D
Émetteurs	2	Shure UR1
Micros casques cardioïdes	2	Shure WH20 (noir)
Micros lavaliers omnidirectionnel	2	Shure WL183 (noir)

**Prix de location 50\$/jour par micro (chef son requis)*

Microphones DPA

Micros casques cardioïde	2	DPA 4088 (beige)
Micros lavaliers omnidirectionnel	2	DPA 4060 (noir)

**Prix de location 30\$/jour par micro (chef son requis)*

Autre système de micro sans-fil

Système sans-fil micro bâton	1	SM58 Shure SLX
Système sans-fil double micro bâton	1	PG58 Shure SLX 288

**Prix de location 50\$/jour par micro*

Intercommunication à fil

Base principale pour système d'intercommunication	1	Clear-com MS-222
Casques d'écoute	6	Production Intercom
Postes mobiles filaires	6	Production Intercom

Intercommunication sans-fil

Base sans-fil (max. 4 émetteurs à la fois)	1	Clear-com HME DX-210
Casques d'écoute sans-fil tout-en-un	4	Clear-com WH210
Postes mobiles à fil	1	Clear-com BP210

**Prix de location 100\$/jour (Chef son requis)*

Ordinateur

Ordinateur portable	1	Macbook Pro 2015
	1	Macbook Pro 2021
Logiciel de contrôle audio et vidéo	1	QLab4
Interface audio 10 entrées/14 sorties	1	Motu UltraLite-mk3 Hybrid
Carte de son Dante 64 entrées et sorties	1	Dante Virtual soundcard

**Prix de location 150\$/jour (Technicien requis)*

Portants

Bases circulaires en fonte, filetés	13
Tuyaux d'acier, diamètre extérieur 2"	Lot de 2', 3', 4', 6', 8', 10', 12', 16', 21'
Bases au sol pour projecteur (en métal)	22